



**cometo**

WIRE AND CABLE EQUIPMENT

**ASF**

**RADDRIZZAFILO**

**WIRE STRAIGHTENER**

**DRAHTRICHTAPPARAT**





## RADDRIZZAFILO ASF

Modello più semplice ed economico della gamma offerta da Cometo.

Disponibile in versione singola o doppia (ASF1 o ASF2).

Modello ASF per filo resistenza pari a 600N/mm<sup>2</sup> con rulli standard.

Modello ASF CAW per filo con resistenza da 600 N/mm<sup>2</sup> a 1.200 N/mm<sup>2</sup> con rulli CAW Chiusura standard a vite.

Per un più rapido posizionamento dei rulli, Cometo ha introdotto il sistema di chiusura con indicatori di posizione.

## WIRE STRAIGHTENER ASF

Most simple and lowest priced Cometo wire straightener.

Available in single- or dual-plane version (ASF1 or ASF2).

ASF model suitable for tensile strength 600N/mm<sup>2</sup>, with standard rollers.

ASF CAW model suitable for tensile strength 600N/mm<sup>2</sup> up to 1.200 N/mm<sup>2</sup>, with hardened-steel rollers.

Screw opening and release system.

In order to obtain quicker positioning of rollers, Cometo introduced a new opening and release system with position indicators.

## DRAHTRICHTAPPARAT ASF

Einfacher und preiswerter Richtapparat aus dem Cometo-Programm.

Ausführung einzel oder doppel (ASF1 oder ASF2).

ASF für Drahtfestigkeit 600N/mm<sup>2</sup>, mit standard Rollen.

ASF CAW für Drahtfestigkeit von 600N/mm<sup>2</sup> bis 1.200 N/mm<sup>2</sup>, mit gehärteten Rollen.

Mit Schraubverstellung.

Um eine schnellere Rolleneinstellung zu erlauben, hat Cometo eine neue Schraubverstellung

mit digitaler Positionanzeige gefertigt.



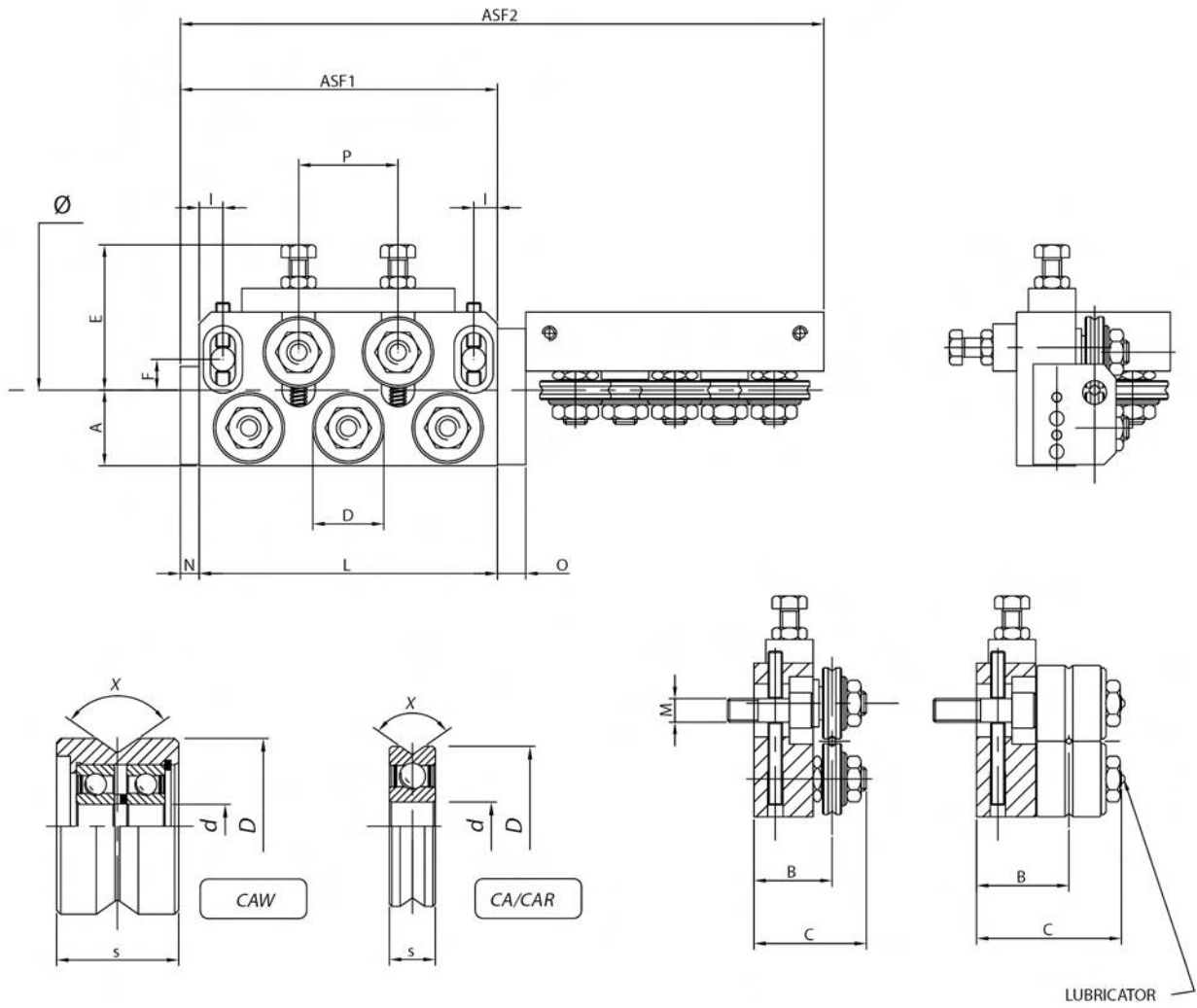
**DISPONIBILE ANCHE CON  
INDICATORI DI POSIZIONE**

**AVAILABLE ALSO WITH  
POSITION INDICATORS**



**LIEFERBAR AUCH MIT  
DIGITALER POSITIONAZEIGE**

WIRE STRAIGHTENER		Ø	D	d	s	x	B	C	P	A	E	F		I	M	N	O	L		
TYPE	ROLLER											MIN	MAX					NUMBER of ROLLERS		
																		5	7	9
ASF...13	CA13	0,3-0,6	13	4	5	90°	19,5	27	18	15	36	4,5	4,5	5	M4	6	6	60	78	/
ASF...16	CA16	0,6-1,0	16	5	5	90°	21,5	29	20	17	38	6	10	8	M6	6	10	74	94	114
ASF...22	CA22	0,8-1,5	22	8	7	90°	28,5	38,5	26	24	45	5	13	9	M8	6	12	86	112	138
	CAW222	0,8-2	23	7	21	100°	32	55												
ASF...30	CA30	1,5-3	30	10	8	90°	33	47	42	31,5	65	7	19	10	M10	8	12	126	168	210
	CAW232	1,5-3,5	32	10	27	100°	39	63		33										
ASF...40	CAR40	3,0-5,0	40	15	11	100°	42	57	55	42	80	8	24	13	M12	12	20	166	221	276
	CAW242	3,0-5,0	42	15	30	110°	45,5	78		43										
ASF...47	CAR47	4,0-7,0	47	15	11	90°	43,5	58	70	47	84	6	22	13	M14	12	20	196	266	336
	CAW247	4,0-7,0	47	17	33	100°	50	78												
ASF...62	CAR62	5,0-10	62	25	15	100°	54	73	90	65	115	18	33	15	M16	12	25	256	346	436
	CAW262	5,0-10	65	25	39	100°	59,5	96		66										
ASF...80	CAW280	9-15	80	30	47	100°	76,5	114	110	92,5	177	38,5	56,5	20	M16	20	49	330	440	550



1 SIMPLE-PLANE      2 DUAL-PLANE STRAIGHTENER

NUMBER OF ROLLERS : FROM 5 TO 9

DIAMETER OF ROLLERS : FROM 13 TO 80

CAW WITH CAW ROLLERS

C WITH GUIDE BUSH      D WITHOUT GUIDE BUSH

N WITH POSITION INDICATORS

A	S	F	1	5	30		C	
---	---	---	---	---	----	--	---	--





**COMETO DI TOCCHETTI ENRICO & C. s.n.c.**

VIA CABELLA LATTUADA, 41 -23841- ANNONE DI BRIANZA, LC

TPH +39-(0)341-263090 FAX +39-(0)341-260927 [www.cometo.eu](http://www.cometo.eu) - [info@cometo-italy.com](mailto:info@cometo-italy.com) [tech@cometo-italy.com](mailto:tech@cometo-italy.com)

